



COMUNE DI PISOGNE

PROVINCIA DI BRESCIA

Viale Vallecamonica, 2 25055 Pisogne

Tel. 0364/883011 - Fax: 0364/8830240

C.F. - P.IVA : 00377510177

pec: protocollo@pec.comune.pisogne.bs.it

E- mail: info@comune.pisogne.bs.it

sito internet <http://www.comune.pisogne.bs.it>



PROGETTO ESECUTIVO

**“LAVORI DI ASFALTATURA DELLE STRADE
COMUNALI”**

**ACCORDO QUADRO PERIODO: 2025-2027
EVENTUALE PROROGA 2028**

CUP: D57H25001350007

CIG:

ELABORATO 06

PLANIMETRIA INTERVENTI

UFFICIO TECNICO
COMUNALE

LOC. CIGLIO E SINIGA

INTERVENTI 1 - 2 - 3

CO

GRIGNAGHE

Comunale per GRIGNACHE



GRIGNAGHE INTERVENTO 4

GRIGNAGHE



LOC. PASSABOCICHE

INTERVENTO 5

PASSABOCICHE

A topographic map of the Loc. Passabociche area. The map features contour lines indicating elevation, with a prominent ridge running diagonally from the top left towards the bottom right. A red line, representing Intervento 5, is drawn along the ridge, starting from the top right and extending towards the bottom left. The map includes various symbols: small circles for points of interest, hatched areas for specific terrain features, and several building footprints. The text 'LOC. PASSABOCICHE' and 'INTERVENTO 5' are in the top left, and 'PASSABOCICHE' is in the middle left.

VIA PAPA PAOLO VI INTERVENTI 6 - 7



CICLABILE TOLINE - GOVINE

INTERVENTO 8



VIALE RIMEMBRANZA

INTERVENTO 9



VIA GIUSEPPE FACCHINETTI

INTERVENTO 10



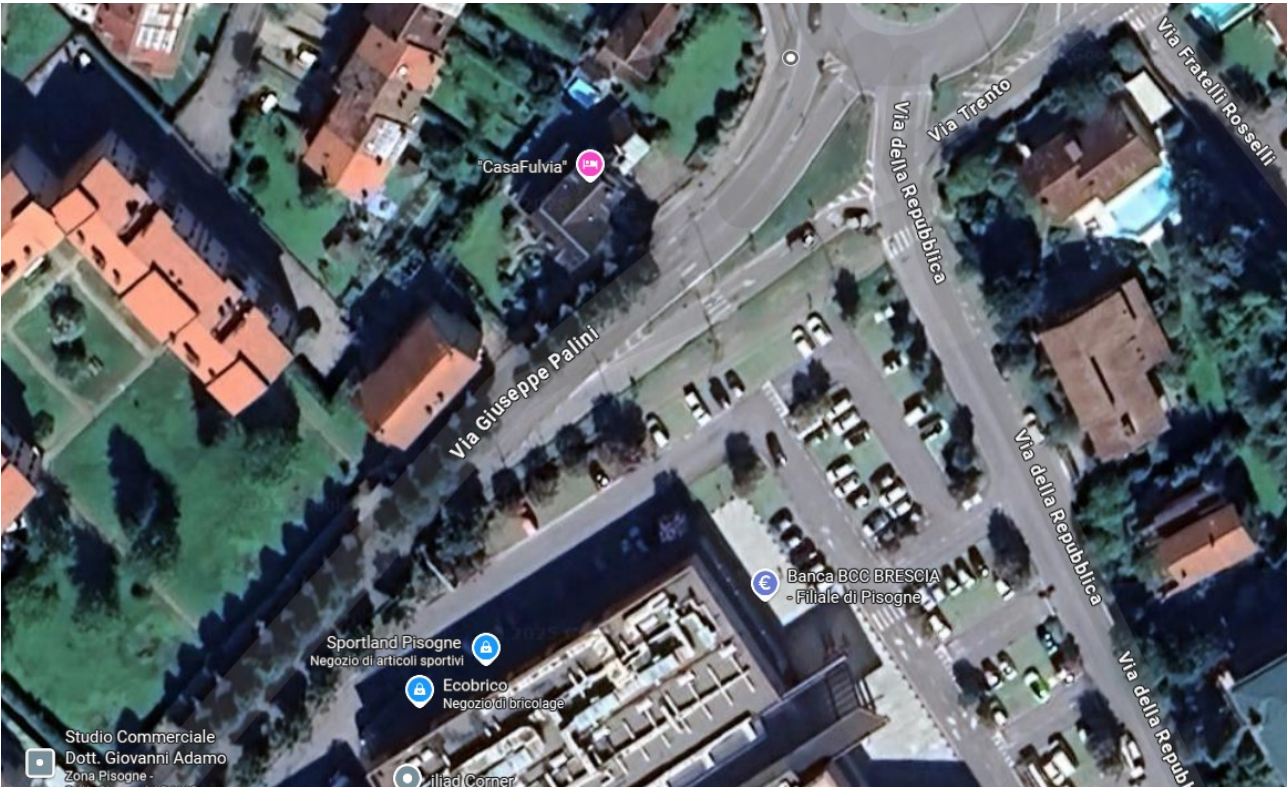
INTERVENTO 11 VIA KENNEDY



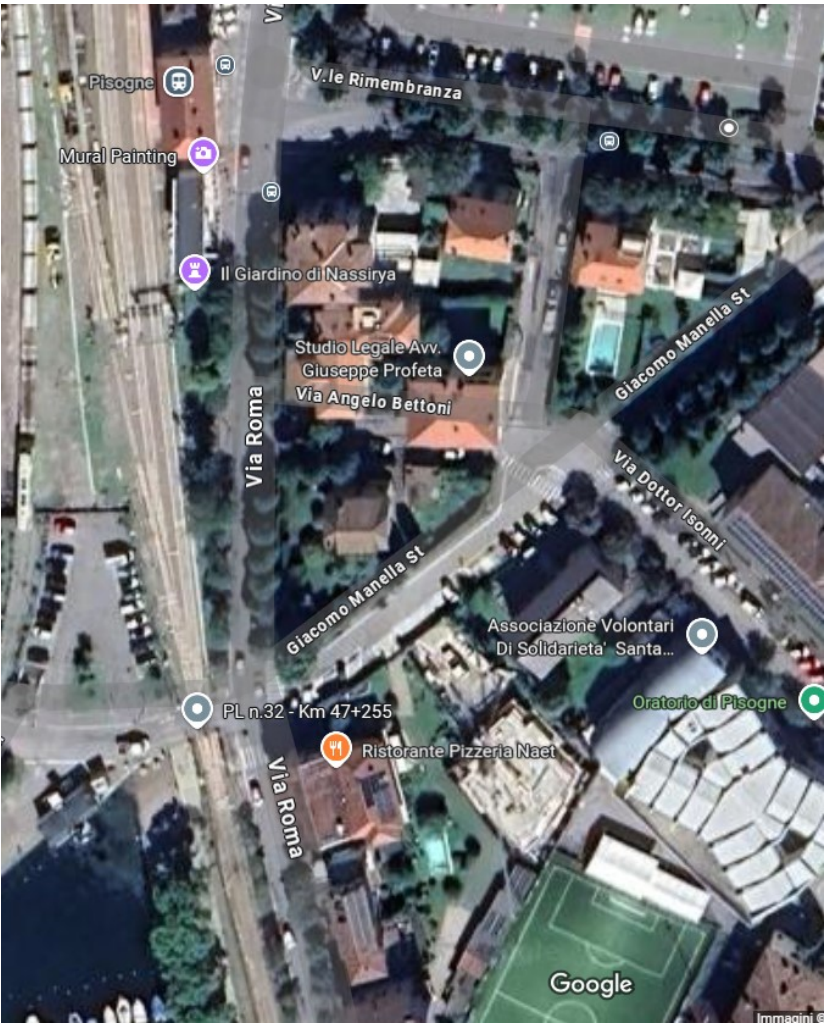
INTERVENTO 12 VIA MILANO



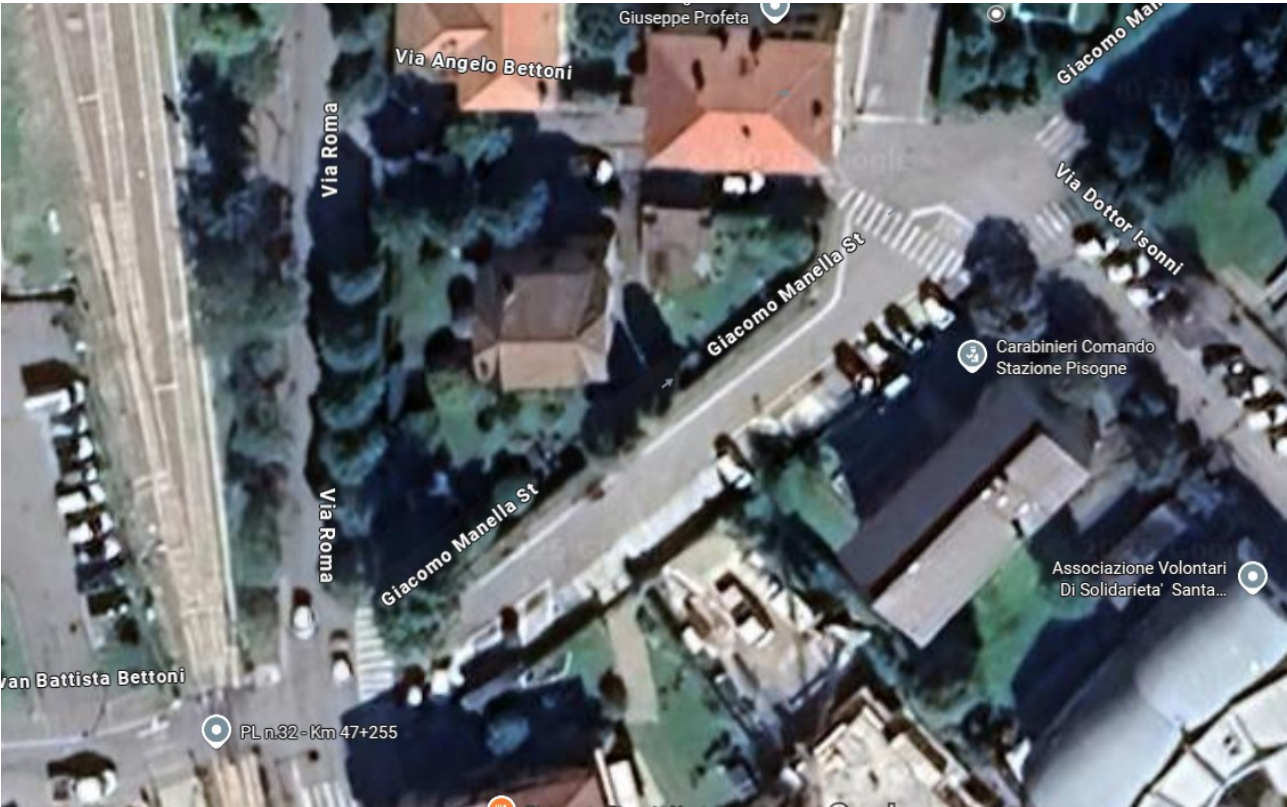
INTERVENTO 13 VIA PALINI



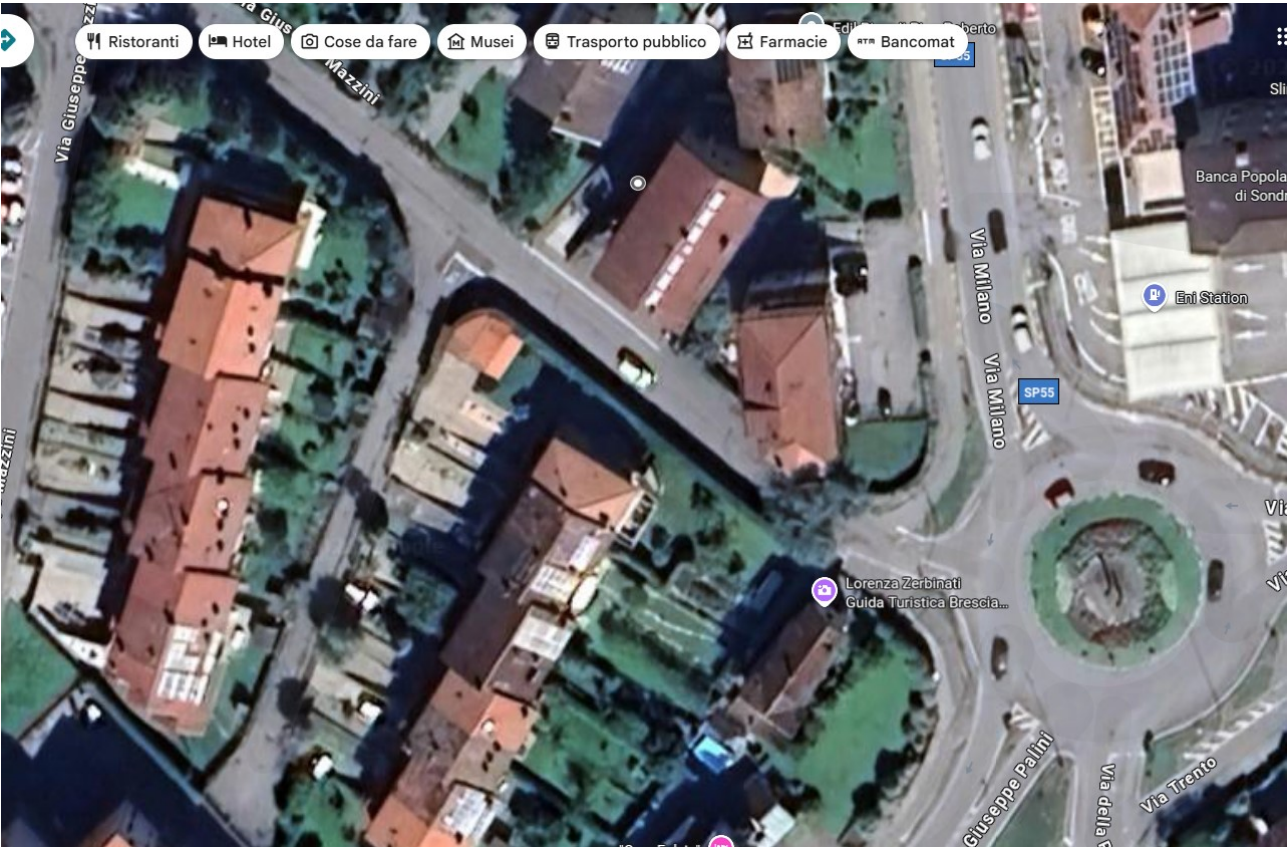
INTERVENTO 14 VIA ROMA



INTERVENTO 15 VIA GIACOMO MANELLA



INTERVENTO 16 TRAVERSA VIA MAZZINI



INTERVENTO 17 E 18 LOC DOSSELLO



INTERVENTO 19A TOLINE VIA CANALE





INTERVENTO 22 LOC PRIMA TORNATE INGRESSO PONTASIO



INTERVENTO 23 LOC SINIGA



INTERVENTO 24 LOC PASSABOCCHE



INTERVENTO 25 LOC CROCE MARINO



INTERVENTO 26 VISALA



INTERVENTO 27 COLOMBI



INTERVENTO 28 - 29 - 30 - 31 SAN CARLO



INTERVENTO 32 GRATACASOLO VIA COMAROLO



I TRATTI INDICATI E LE RISPETTIVE MISURE POTRANNO SUBIRE DELLE VARIAZIONI NEL CORSO DELLA DURATA DELL'ACCORDO QUADRO.